



El EPS en el envasado de productos cárnicos

La Asociación Nacional de Poliestireno Expandido, Anape, nos envía este artículo sobre las aplicaciones del poliestireno expandido, EPS, en el envasado de productos cárnicos.

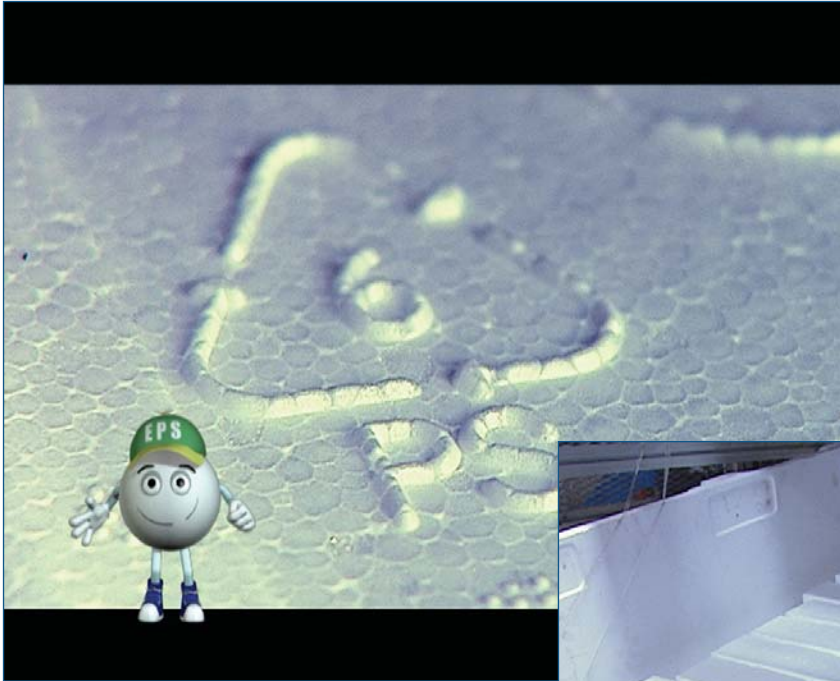
Los productos cárnicos tienen en el EPS un envase de altas prestaciones y gran versatilidad que no solo proporciona protección durante el transporte, sino que realza la presencia en el punto de venta de forma mucho más notable que otros materiales de envasado.

Este es un material inerte que no genera mohos ni bacterias de putrefacción y proporciona al alimento envasado una conservación y protección absoluta en todos los sentidos. Su uso no queda reducido a la industria, con cajas

tradicionales de gran tamaño, sino que cada día es más utilizado para consumo doméstico.

ENVASES PARA USO INDUSTRIAL

Es el tipo de envases que cubre la primera etapa del viaje de los productos cárnicos entre el productor y el consumidor: desde los mataderos y grandes factorías a la hostelería, las grandes superficies, los supermercados o las pequeñas tiendas. Estos envases son de gran espesor y volumen, adecuados para transporte de piezas



grandes o de grandes cantidades de carne troceada.

En este tipo de envases tiene cabida la volatería como pollos, faisanes, perdices y codornices, las salchichas y hamburguesas, y la carne despiezada.

ENVASES PARA CONSUMO DOMÉSTICO

Las bandejas de EPS de productos cárnicos para consumo individual o familiar son el paso definitivo para la conquista del más amplio y competitivo de los mercados: los productos de gran consumo. La facilidad, la comodidad y la seguridad se unen aquí para proporcionar al consumidor un envase que conserva los productos en condiciones óptimas para su consumo y que son los más versátiles del mercado: una bandeja de EPS puede ir del

congelador al microondas (descongelación) sin que ello afecte en nada a la calidad final del producto envasado.

La industria de productos cárnicos es muy amplia y su magnitud económica justifica los esfuerzos constantes de investigación para mejorar las prestaciones de los envases de poliestireno expandido.

Más información:
Anape
Tel. 913 140 807
www.anape.es

**NUUESTRO
 PRÓXIMO NÚMERO:**

Octubre nº 595

- FRUIT ATTRACTION 2011 (19-21 Octubre. Madrid)
- EMPACK Y LOGISTICS 2011 (26-27 Octubre. Madrid)
- ICE EUROPE 2011 (8-10 Noviembre. Munich)
- BRAU BEVIALE 2011 (9-11 Noviembre. Nuremberg)
- Transformados de papel, film y aluminio.
- Productos y servicios de envase, embalaje y manutención.
- Envasado hortofrutícola y agroindustrial.
- Envases, embalajes, cajas y estuches de madera.